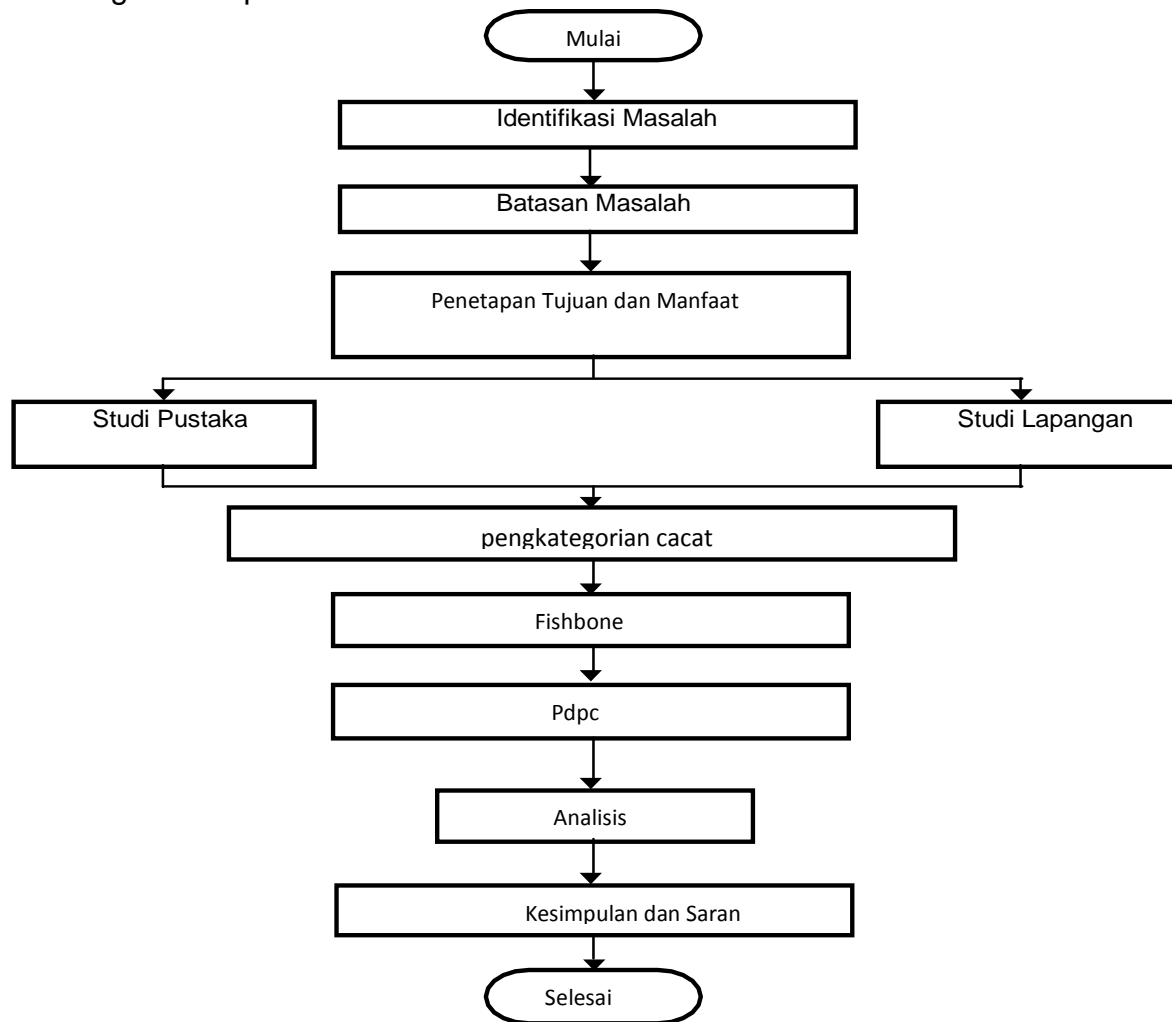


BAB III

METODE PENELITIAN

3.1 Rancangan Penelitian

Rancangan penelitian merupakan landasan berpijak agar proses penelitian berjalan secara sistematis, terstruktur dan terarah terdiri dari urutan langkah yang harus dilakukan oleh peneliti dalam menjalankan penelitiannya. Permasalahan yang dibahas mengenai pengendalian kualitas. Berikut diagram alir penelitian secara keseluruhan :



Gambar 3.1 Diagram Alir Penelitian

3.2 Populasi & Sampel

Populasi dalam penelitian ini adalah produk map rapot yang diproduksi oleh UD. PRES SABLON sedangkan sampel yang digunakan adalah sample yang diambil dari produk cacat dalam proses pembuatan map rapot perhari.

3.3 Instrument penelitian

Instrumen atau metode yang digunakan dalam penelitian ini adalah *fishbone analysis* dan *program decision proses chart (PDPC)*.

3.4 Metode Pengumpulan Data

1. Metode Wawancara (Interview)

Metode wawancara yaitu suatu cara untuk mendapatkan data dengan mengadakan wawancara langsung dengan pembimbing lapangan. Dari metode ini diharapkan dapat memperoleh data tentang gambaran umum perusahaan, proses produksi dan tentang pengendalian kualitas produk pada UD. PRESS SABLON.

2. Metode Dokumentasi

Metode dokumentasi adalah suatu cara untuk mendapatkan data dengan melihat buku catatan hasil proses produksi pembuatan map rapot. Dari metode ini, memperoleh data produk cacat pada map rapot periode bulan Agustus 2017 sampai dengan bulan November 2017.

3. Observasi

Teknik ini dilakukan dengan mengadakan pengamatan langsung terhadap obyek yang akan diteliti, sehingga didapat gambaran yang jelas mengenai obyek yang diteliti.

3.5 Analisa data

Analisis data dalam penelitian ini dilakukan dengan menggunakan *fishbone analysis* dan *program decision proses chart (PDPC)*.

1. *Fishbone analysis*

Fishbone analysis digunakan untuk menganalisis faktor-faktor apa saja yang berpengaruh terhadap kualitas pembuatan map rapot di UD. PRES SABLON.

2. *Process Decision Program Chart (PDPC)*

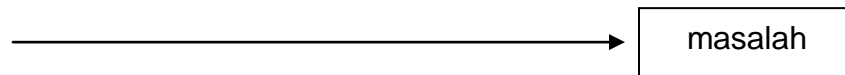
Process Decision Program Chart (PDPC) digunakan untuk memetakan rencana kegiatan atau strategi yang mungkin untuk menjangkitasi resiko cacat yang muncul.

Langkah-langkah analisis data :

1. Menentukan tema dan pokok permasalahan pembuatan map rapot di UD. PRES SABLON yang akan diteliti. Data yang dibutuhkan adalah data produksi map rapot perbulan dan cacat perbulan.
2. Menganalisis penyebab kecacatan berdasarkan data yang sudah dengan menggunakan metode *fishbone analysis*

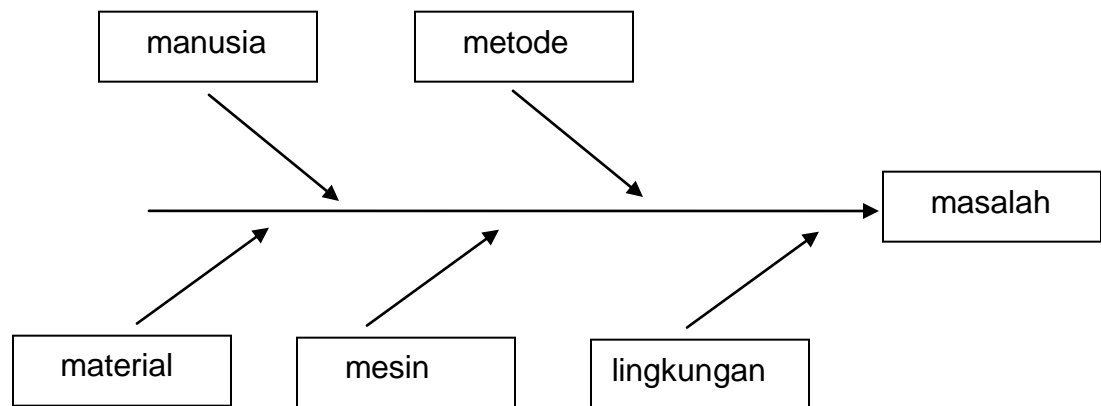
Langkah-langkah dalam membuat *fishbone chart* :

- a. Menggambarkan garis horizontal dengan tanda panah pada ujung sebelah kanan dan suatu kotak di depannya yang berisi masalah yang diteliti



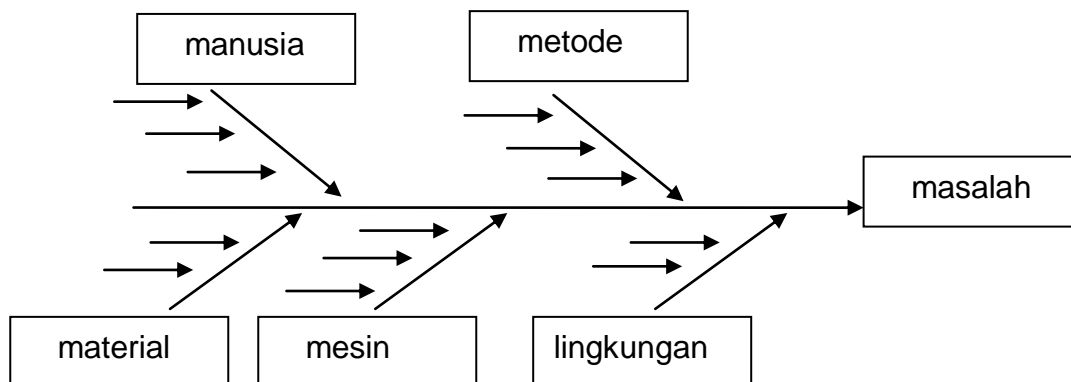
Gambar 3.1 Analisis Masalah Dengan Fishbone

- b. Menuliskan penyebab utama dalam kotak yang dihubungkan kearah garis panah utama



Gambar 3.2 Analisis Penyebab Utama dengan *Fishbone Analysis*

- c. Menuliskan penyebab kecil di sekitar penyebab utama dan menghubungkannya dengan penyebab utama

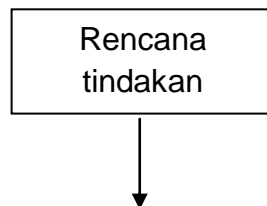


Gambar 3.3 Analisis Penyebab Kecil dengan *Fishbone Chart*

- d. Menentukan sebab-sebab potensial dari permasalahan dan menentukan penyebab yang paling dominan dari permasalahan yang terjadi
3. Menentukan rencana penanggulangan untuk memecahkan permasalahan yang ada dengan *Process Decision Program Chart* (PDPC)

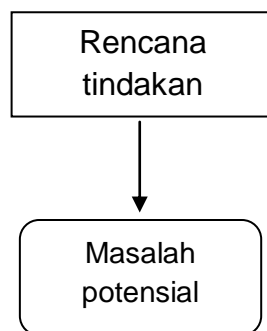
Langkah-langkah dalam *process decision program chart* :

- a. Buat rencana tindakan



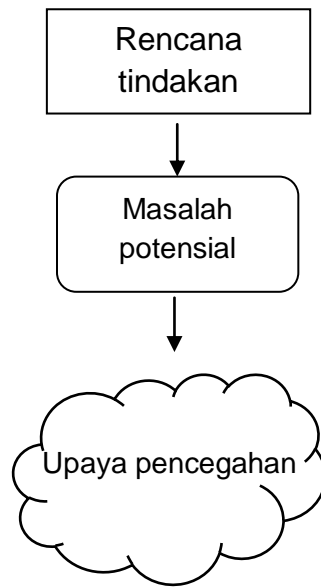
Gambar 3.4 Rencana tindakan *process decision program chart*

- b. Selanjutnya masalah potensial yang ada



Gambar3.5 masalah potensial *process decision program chart*

c. Upaya penanggulangan yang paling mungkin dilakukan



Gambar3.6 upaya pencegahan *process decision program chart*