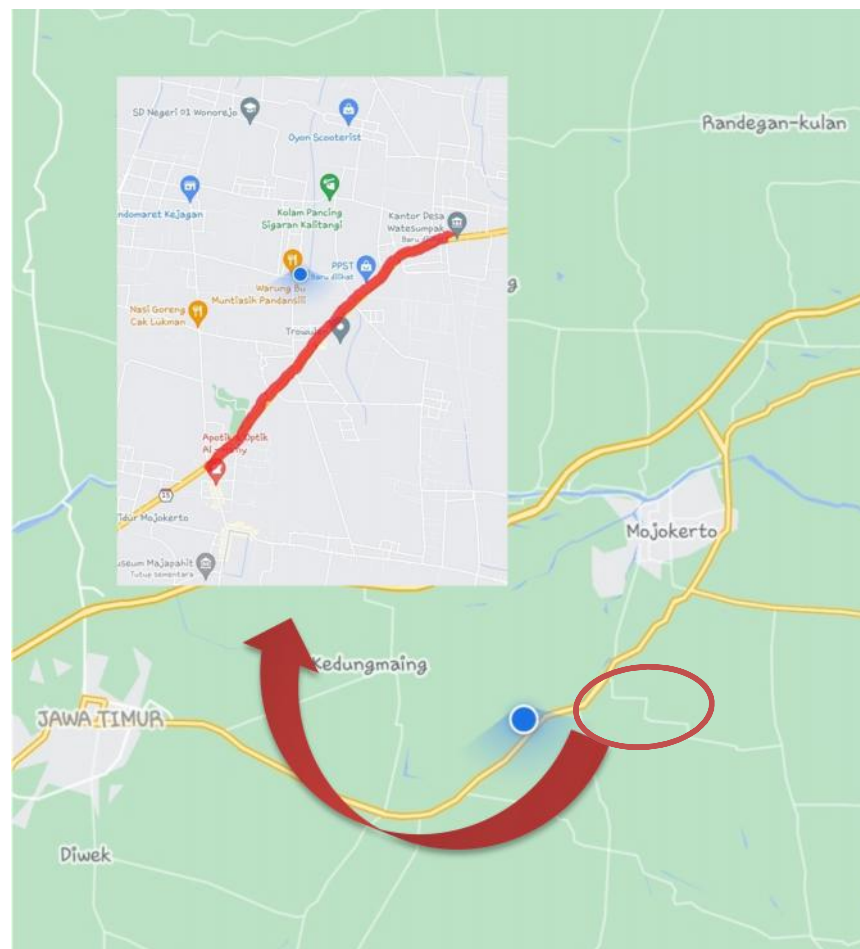


BAB III

METODE PENELITIAN

3.1 Lokasi Penelitian

Lokasi penelitian yang akan dilaksanakan pada Jalan Raya Trowulan Mojokerto- Jombang Kabupaten Mojokerto, Provinsi Jawa Timur pada penelitian ini di ambil sempel jalan sepanjang ± 3 Km, Untuk dapat lebih jelas mengenai lokasi penelitian dapat dilihat pada gambar dibawah ini.



Gambar 3.1 Lokasi penelitian
(sumber google maps 2021)

3.2 Data yang digunakan

1. Data primer

Data primer merupakan data yang diperoleh dengan cara pengamatan dan pengukuran secara langsung di lokasi penelitian :

- a. Data berupa gambar jenis-jenis kerusakan atau foto dokumentasi
- b. Data dimensi (panjang, lebar, kedalaman) masing masing jenis kerusakan
- c. Volume LHR

2. Data sekunder

Data sekunder adalah data yang telah ada dari instansi terkait buku, jurnal atau sumberlain yang relevan :

- a. Peta ruas jalan yang di teliti
- b. Struktur Perkerasan jalan

3.3 Pelaksanaan Penelitian

3.3.1 Data yang digunakan

Pengumpulan data dilakukan dengan cara survei visual dan dibagi menjadi dua tahap yaitu :

Tahap 1: Survey pendahuluan, yaitu untuk mengetahui lokasi dan menentukan panjang daerah kerusakan terparah untuk pengambilan sampel penelitian.

Tahap 2 : Survey kerusakan, yaitu mengetahui jenis kerusakan, dimensi luas kerusakan dan dokumentasi jenis kerusakan.

Adapun langkah-langkah untuk pelaksanaan survey kerusakan adalah sebagai berikut :

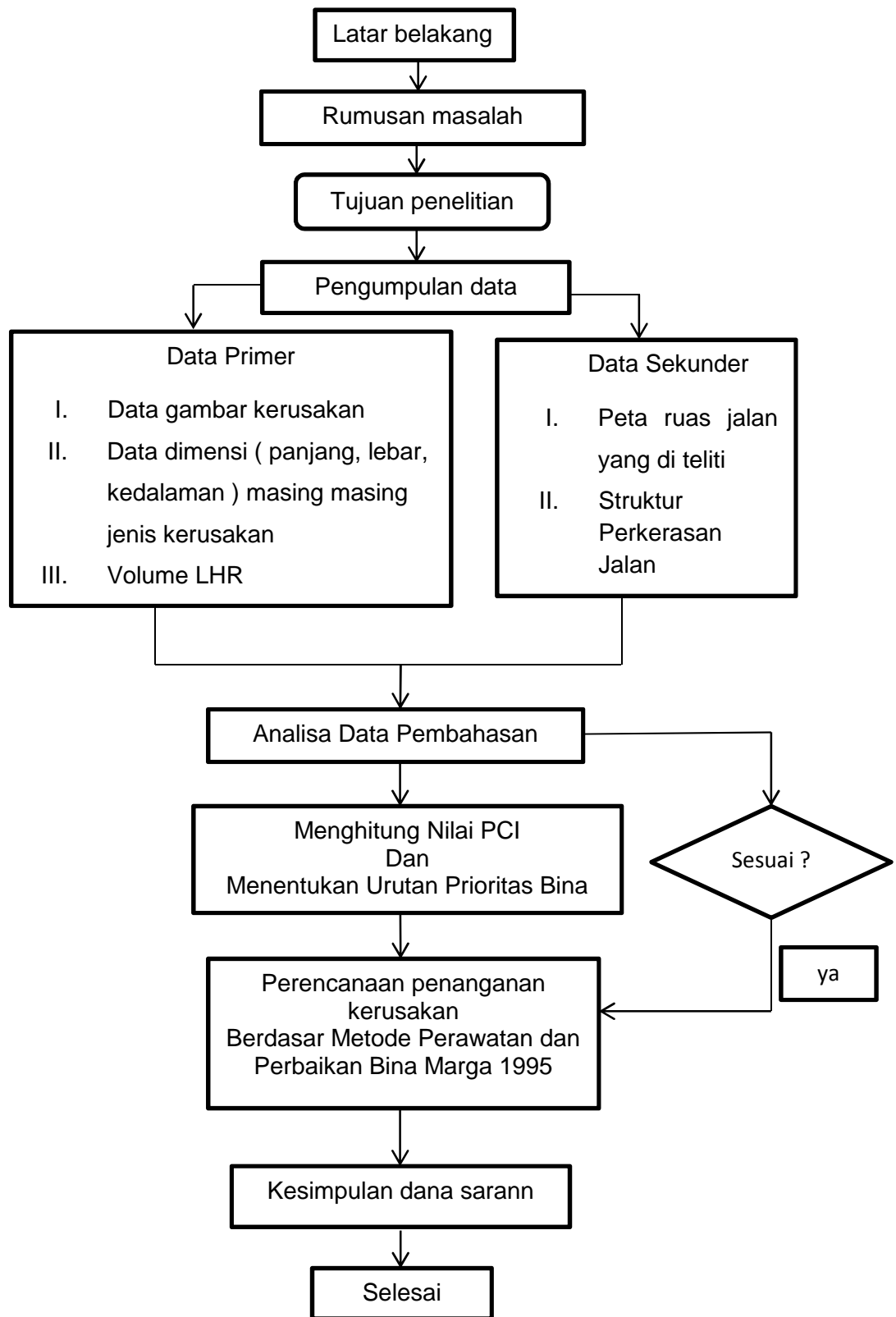
- a. Menentukan panjang daerah kerusakan terparah untuk pengambilan sampel penelitian.
- b. Menentukan tingkat kerusakan (*severity level*).
- c. Mengukur kerusakan jalan.

3.3.2 Analisa Pavement Condition Index (PCI)

- a. Menghitung density (kadar kerusakan).
- b. Menentukan nilai *deduct value* tiap jenis kerusakan.
- c. Menghitung nilai total *deduct value* (TDV).
- d. Menghitung *allowable maximum deduct value* (m).
- e. Menentukan nilai *corrected deduct value* (CDV).
- f. Menghitung nilai PCI (*Pavement Condition Index*).

3.3.3 Data Yang Digunakan

Adapun data yang digunakan pada metode kali ini, Metode Perawatan dan Perbaikan Jalan menurut Bina Marga 1995.



Gambar 3.2 Bagan alir penelitian